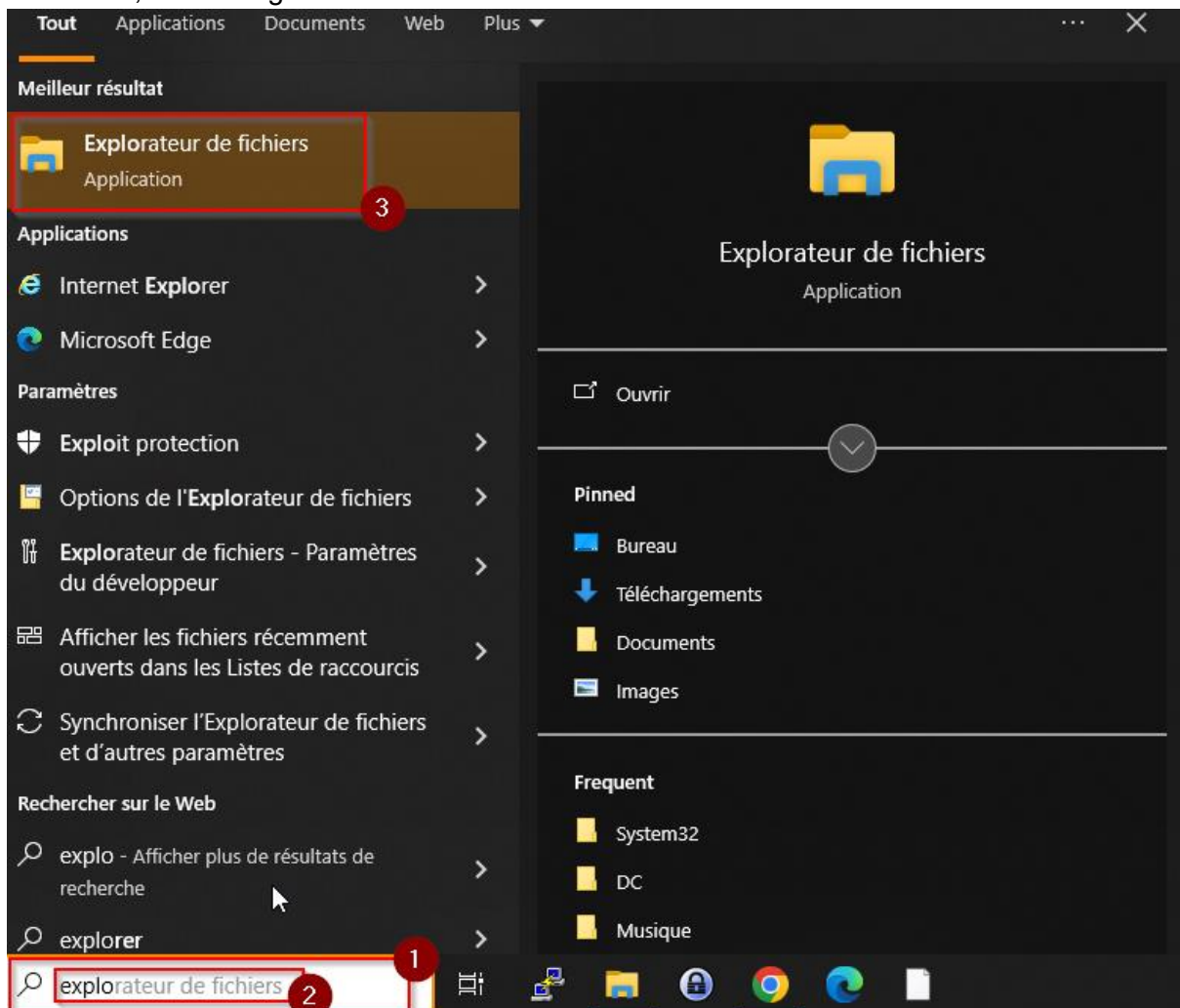
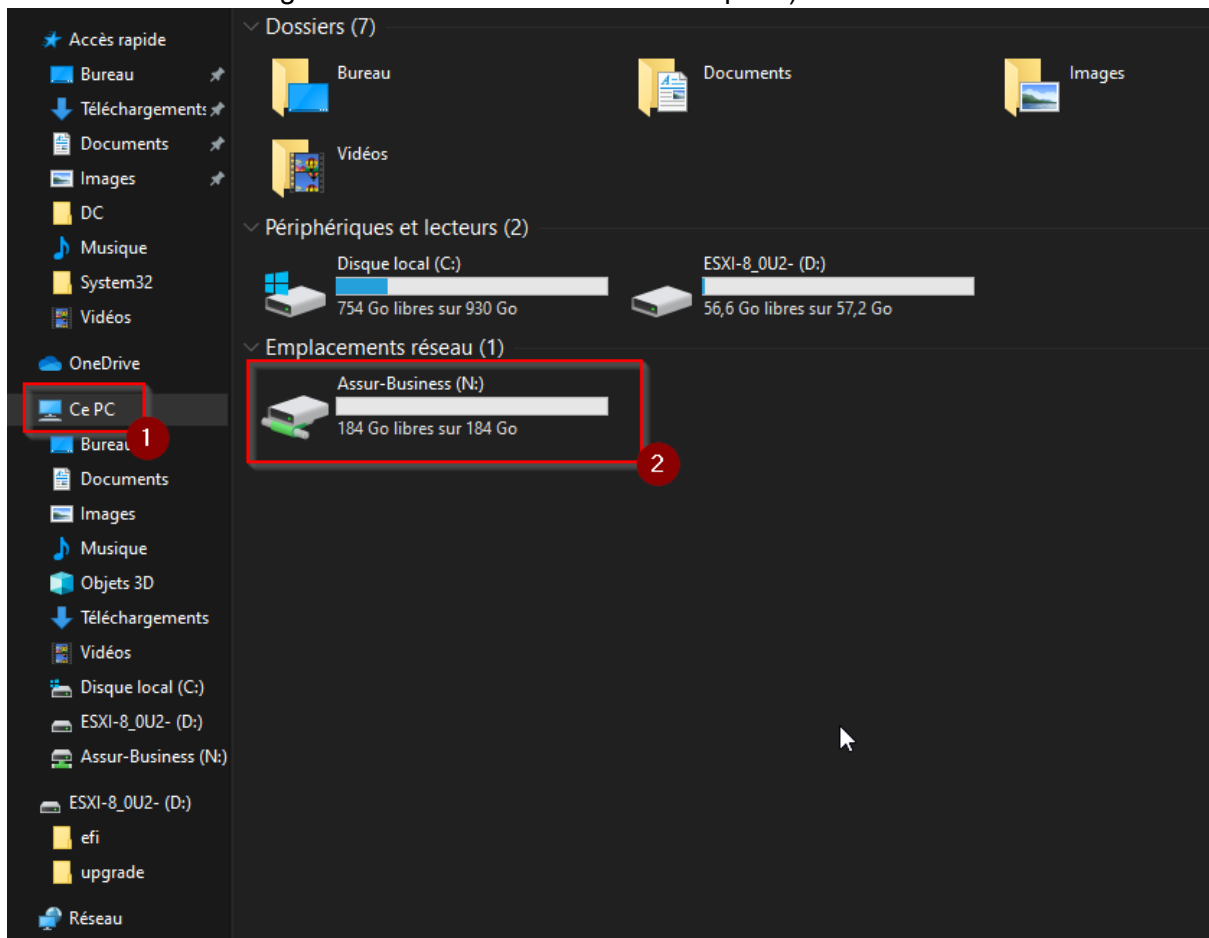


Guide utilisateur

Une fois votre session ouverte, ouvrir l'explorateur de fichier en se rendant dans la barre de recherche, en bas à gauche de l'écran



Se rendre dans ce pc, puis cliquer sur le volume dans la catégorie "Emplacement réseau" (le nom du volume change selon votre service dans l'entreprise)



Vous pouvez dès maintenant créer, modifier et enregistrer des fichiers dans cet espace de stockage.

Nom	Modifié le	Type	Taille
2023	18/12/2023 16:11	Dossier de fichiers	
2024	18/12/2023 16:11	Dossier de fichiers	